



- (IT) SEMINATRICE MICROGRANULARE ELETTRONICA
- (GB) ELECTRONIC MICRO-GRANULAR SEED-DRILL
- (FR) SEMOIR MICROGRANULATEUR ELECTRONIQUE

## Seminatrice microgranulare elettronica *Electronic micro-granular seed-drill* Semoir microgranulateur électronique

### Sovescio

La tecnica del sovescio consiste nella semina di un miscuglio erbaceo con lo scopo di aumentare la fertilità del suolo al fine di migliorare le prestazioni produttive di un frutteto/vigneto o di una qualsiasi altra coltura.

Il sovescio è una tecnica antichissima che fu abbandonata a favore della concimazione chimica. Di recente è stata reintrodotta in agricoltura, integrata e migliorata dopo che si è constatato che le moderne tecniche di coltivazione impoverivano il terreno di sostanze organiche senza mai integrarle.

La seminatrice pneumatica APE, progettata per lavorare in combinata con l'erpice rotante in spazi ristretti, è dotata di un esclusivo sistema di fissaggio su rullo del serbatoio che permette di contenere l'altezza anche durante le manovre svolte sollevate da terra.

L'azionamento e la gestione della semina sono elettronici e comandabili dalla cabina del trattore.

Ape è adatta per distribuire semi-mono prodotto, granulari e miscugli erbacei adottati nella tecnica del sovescio. La distribuzione del seme viene fatta con il sistema a spaglio ed è possibile variare oltre alla profondità di semina anche la larghezza.

*The green-manure technique consists of the sowing of a grass mixture having the purpose of an increased fertility of the soil in order to improve the yield of a vineyard /orchard or of any other crop.*

*The green-manure technique is very ancient and it was abandoned in favor of chemical fertilizers. It has recently been re-adopted in integrated and improved form in farming, after it was discovered that the modern cultivation techniques depleted the soil of organic substances without ever re-integrating them.*

*The pneumatic seed-drill APE has been designed to work in combination with a power harrow in limited spaces: it is complete with an exclusive system for mounting the hopper on the rear roller (of the power harrow) which makes it possible to limit the height even while the implement is lifted off the ground.*

*The operation and the management of the drilling activities are electronic and controlled from the tractor cabin.*

*APE is suitable to distribute single-product, granular and grass- mixture seeds, which are used in the green-manure technique. The seeds are sown broadcast and it is possible to adjust both the drilling depth and its width.*

La tecnica dei fertilizzanti verdi consiste a seminare des mélanges herbacés afin de capter les résidus d'engrais du sol et améliorer la productivité des vignes, vergers et autres cultures.

La technique des engrais verts est une technique ancestrale abandonnée au profit des engrais chimiques. Elle a été récemment réintroduite en agriculture et améliorée pour réduire les intrants et optimiser les coûts de production.

Le semoir pneumatique APE est conçu pour travailler en combiné avec une herse rotative en espace réduit. Il est doté d'un système de fixation sur le rouleau afin de réduire la hauteur lors des manœuvres.

La gestion électronique du dosage s'effectue depuis la cabine du tracteur.

L'APE est adapté pour distribuer de la semence mono produit, des granules, des mélanges d'herbes et autres engrais verts. La distribution de la semence s'effectue à la volée avec possibilité de faire varier la profondeur et la largeur.



# PUNTI DI FORZA

## ASSETS

## LES AVANTAGES

1

Le cadute del seme, posizionate sulla barra di semina, possono scorrere su di essa e differenziare la larghezza di semina a seconda dell'esigenza.

*The fall of the seeds, placed on the seed-bar, can slide along it, thereby changing the sowing width depending on the different needs.*

Le point de chute de la graine, positionné sur la barre de semis, coulisse sur celle-ci afin de régler la largeur que vous désirez.

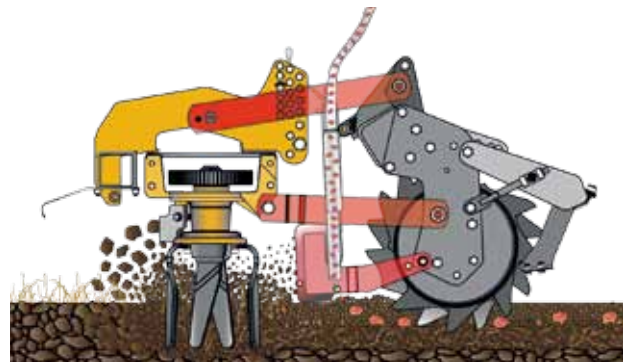


2

Nel sistema di semina a SPAGLIO i tubi di caduta della semente sono posizionati direttamente dietro la barra affinamento. Questa posizione, che permette la caduta dei semi direttamente dietro la barra, consente una variabile copertura del seme da parte del flusso di terra lanciato dall'erpice.

*In the broadcast sowing system the hoses for the falling of the seeds are placed directly behind the crumbling bar. This position which makes the dropping of the seeds directly behind the crumbling bar possible, permits a variation of the seed covering by the flow of soil thrown by the power harrow.*

Avec le système de semis à la volée, les tubes de descente sont positionnés à l'arrière de la barre niveleuse. Cette position permet la chute de la graine à l'arrière de la barre et offre un réglage de profondeur de semis en fonction du flux de terre lancé par la herse rotative.



3

La barra di livellamento è collegata e dipendente dal rullo posteriore, il quale a sua volta è collegato all'erpice rotante attraverso un sistema a parallelogramma. Questo fa sì che rullo e barra lavorino sempre in maniera coordinata garantendo un ottimo livellamento del terreno ed una semina uniforme.

*The leveling bar is connected with and dependent on the rear roller, which in turn is connected with the power harrow through a parallelogram structure. This causes both the rear roller and the leveling bar to work in a coordinated way, thereby yielding, as a result, an optimum leveling of the soil and a very uniform drilling.*

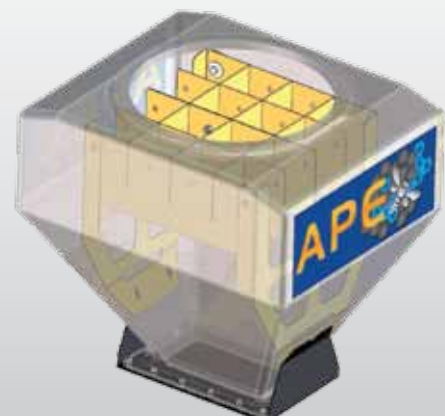
La barre niveleuse est reliée au rouleau qui est lui-même fixé à la herse rotative par un parallélogramme. Cela assure un coordination entre rouleau et barre afin de garantir un nivellement du terrain optimal et un semis uniforme.

4

“Security Mix” è l'esclusivo sistema brevettato, appositamente creato per il sovescio o mix di prodotti diversi, che evita la separazione tra diverse tipologie di sementi causata dalle vibrazioni, garantendo così l'omogenea distribuzione della miscela dall'inizio alla fine del lavoro.

*“Security Mix” is the exclusive patented system specifically designed for green manure or a mix of different products, that avoids the separation of the different kind of seeds caused by vibrations. This allows the even distribution of the mix from the beginning to the end of the job*

“Security Mix” est un système exclusif breveté, créé pour les engrais verts ou le mélange de produits différents afin d'éviter la séparation entre les différents types de graines causée par les vibrations et garantissant ainsi l'homogénéité des mélanges du début à la fin du travail.



## Seminatrice microgranulare elettronica Electronic micro-granular seed-drill Semoir microgranulateur électronique



La consolle elettronica, tramite il cavo di collegamento seminatrice/trattore (5m), consente l'avviamento e l'arresto del ventilatore e distributore direttamente dal veicolo dove posizionata.

*The electronic console permits to start and stop the fan and the metering unit directly from the vehicle, where it is positioned, through the cable (5 m. long) connecting the seed-drill with the tractor.*

La consolle électronique avec son câble de connexion (5m) gère la mise en marche et l'arrêt de la turbine et du doseur.



### IT CARATTERISTICHE

- Dosatura e distribuzione pneumatica completamente elettronica collegata a presa trattore
- Esclusivo sistema di fissaggio su rullo
- Tramoggia in polietilene 120 litri
- Distribuzione a 8 uscite e dispositivo di semina a spaglio
- Predisposizione per abbinamento ad erpice Alpego serie BD

### GB FEATURES

- *Electronic pneumatic dosing and distributing system connected to the tractor output*
- *Original linkage system on roller*
- *Polyethylene Hopper, 120 liters*
- *Metering unit with 8 outlets and device for broadcast sowing*
- *Pre-disposition for the combination with an Alpego power harrow of the BD series*

### FR CARACTÉRISTIQUES

- Doseur et distribution pneumatique à entraînement électrique relié à la prise du tracteur.
- Système de montage exclusif sur la roue
- Trémie en polyéthylène 120 litres
- Distribution à 8 sorties et dispositif de semis à la volée.
- Predisposition pour couplage avec herse rotative série BD

## DATI TECNICI / TECHNICAL DATA / CARACTÉRISTIQUES TECHNIQUES

	HP	mm	mm	P41 KG	PK3 KG
<b>APE + Rotodent BD-180</b>	50-100	1800	1800	720	810
<b>APE + Rotodent BD-205</b>	55-100	2050	2050	780	885
<b>APE + Rotodent BD-230</b>	60-100	2300	2300	840	950

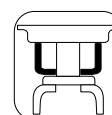
## ACCESSORI / OPTIONS / ACCESSOIRES



Rocchetti per varie misure  
Rollers of different sizes  
Différents rouleaux de dosage



Fiancata laterale  
Extended side plates for vineyards  
Flancs latéraux



Semiprotezione rotore  
One half rock guard  
Demi-protections

